

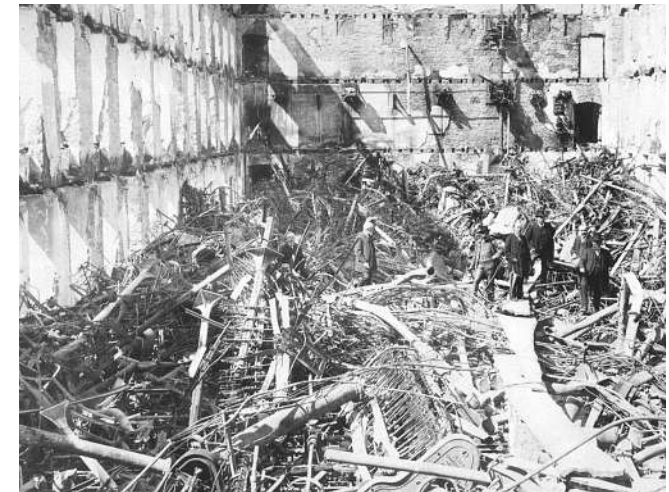


Wirtsleute des «Raben»



Die Gebädetafel beim Dorfplatz 4

Cham verändert sich.



Spinnerei Hagendorn nach Brand 1888

Cham – ein Ort mit Geschichte.

Das Restaurant Raben hat wie viele andere Gebäude eine reichhaltige Vergangenheit. Die Gebädetafeln in Cham und Hagendorn erzählen die Geschichte und Geschichten, auch bei verschwundenen Gebäuden.

Die Geschichte begegnet den Gästen und den Einheimischen auf Schritt und Tritt. Dabei sind nicht nur die Ikonen der Chamer Geschichte wie die Herrschaftsvilla Villette mit ihrem Park oder die Pfarrkirche St. Jakob sehenswert – bei vielen weiteren Objekten lohnt sich eine vertiefte Auseinandersetzung.

Infos – auf Tafeln an den Gebäuden.

Geschichtsträchtige Gebäude sind mit Informationstafeln versehen. Darauf wird Ihnen kurz die Geschichte des Hauses, des Platzes oder des Ortes dargestellt.

Zusatzinformationen und weitere Bilder zum beschilderten Objekt finden Sie im Internet, auf der Webseite der Einwohnergemeinde Cham unter www.cham.ch sowie unter www.cham-tourismus.ch

Projektgruppe: Charles Meyer (Vorsitz), Fabian Beyeler, Hans-Martin Oehri, Walter Süess, Erich Staub
Texte, Recherchen: Michael van Orsouw

Bilder: Ortsarchiv Cham, Denkmalpflege des Kantons Zug, Rolf Anklin, Richard Heller, Alois Leu-Arnet, Josef Luthiger, Walter Staub, Marie-Theres Widmer, Denkmalpflege des Kantons Zug
Gestaltung: Claudia End

Spazieren – und der Geschichte begegnen.

Cham und seine Weiler haben sich stark verändert. Im Zentrum wurde jedes fünfte Haus in den letzten 20 Jahren neu erbaut. Um zu zeigen, was sich gewandelt hat, erzählen in Cham und Hagendorn Gebädetafeln die Geschichte von Häusern, Plätzen und Orten.

Weil die Tafeln am Ort des historischen Geschehens hängen, sind die Fakten der Vergangenheit einfach ein- und zuzuordnen. So können Sie von Tafel zu Tafel spazieren und dabei viel Interessantes erfahren.

Begegnen Sie der Geschichte Chams auf Schritt und Tritt:
die Standorte der Tafeln.

Gewerbemeile



Baracken



Roter Bären



Kirchenplatz



Dorfbeiz



Papieridörfli



Zwei Türmchen



Gasthaus Bären



Fabrikgelände



Beizenmeile



Kirchbühlhof



Rabenplatz



Landvilla



Alte Post



Bahnhofplatz



Bahnhof



Fabriken



Kulturtreffpunkt



Landbauten



Chamer Park



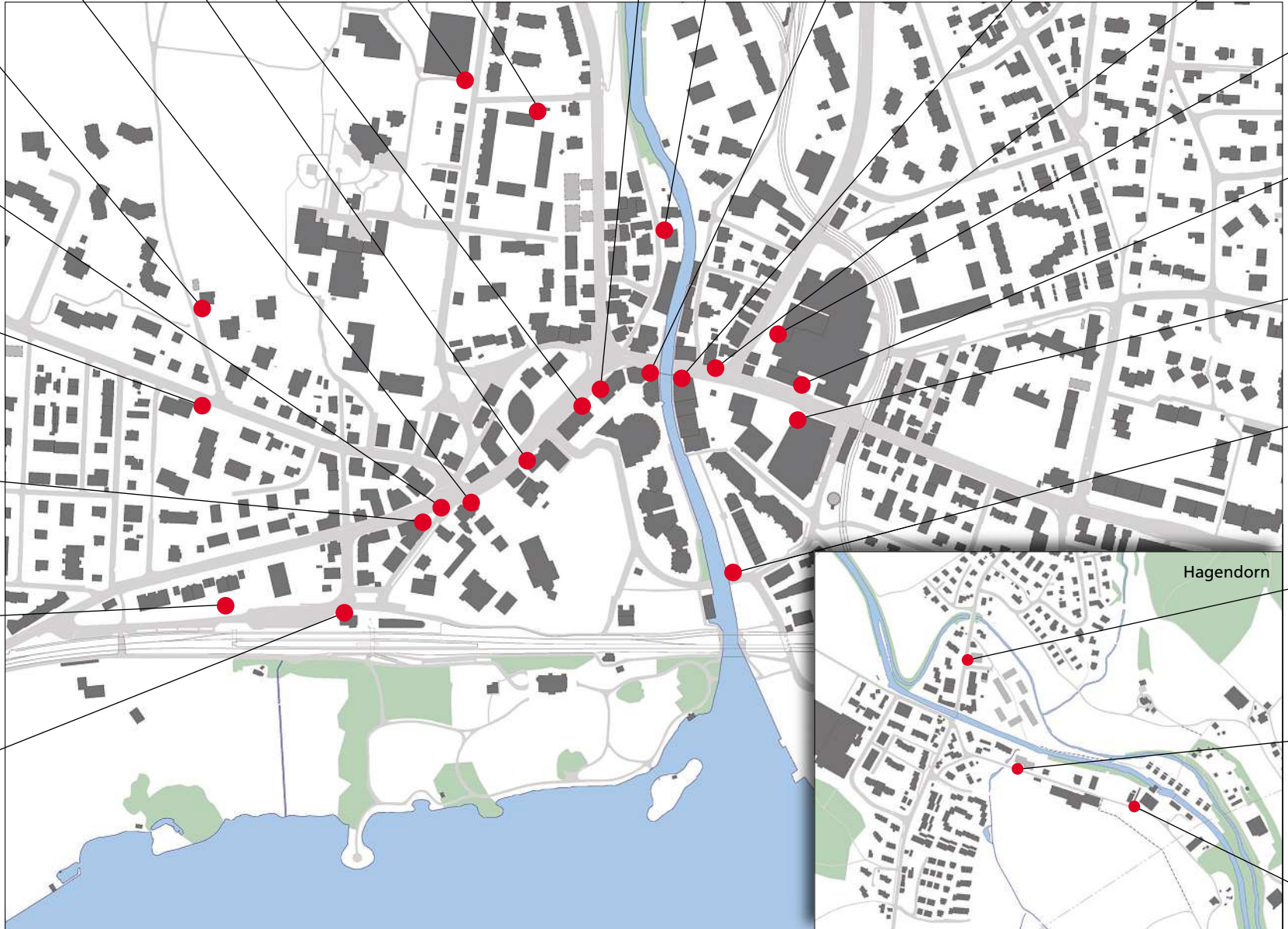
Dorfladen



Schreinerei



Spinnerei



Hagendorn